

1 Dachhaken und Zubehör

Alle Dachhaken sind in Edelstahl ausgeführt; verstellbare Haken werden komplett vormontiert geliefert.

- Schraubenset M10x25 plus Flanschmutter bitte gesondert mitbestellen!
- Holzschrauben bitte gesondert mitbestellen!

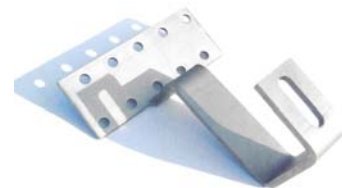
400 872 **Standarddachhaken, geschweißt:**
Dachhaken Frankfurter Pfanne Eco G
Der günstige Dachhaken in VA-Qualität, geschweißt
Platte 150x60x5, Steg 30x5, Steganordnung symmetrisch
Achtung! Nicht für Gebiete mit größeren Schneelasten!



400 872-V **Dachhaken Frankfurter Pfanne Eco V**
Der verstellbare günstige Dachhaken in VA-Qualität, geschweißt
Platte 150x60x5, Steg 30x5, Steganordnung symmetrisch
Verstellweg +/- 15mm
Achtung! Nicht für Gebiete mit größeren Schneelasten



400 872-135 **Dachhaken Frankfurter Pfanne Eco S**
Der stabile Dachhaken in VA-Qualität, geschweißt
Platte 150x60x5, Steg 35x6, Steganordnung symmetrisch



400 872-35 **Sonderhaken mit 35mm Bügelhöhe statt 45mm (für niedrige Lattung)**

400 872-135-130 **Sonderhaken mit verlängertem Bügel für größere Ziegelformen (130 statt 110)**

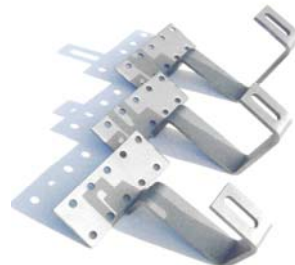
Der stabile EcoS ist für bessere Hinterlüftung
in unterschiedlichen Höhen erhältlich:

400 872-135 **Dachhaken Frankfurter Pfanne Eco S, Gesamthöhe 135mm**

400 872-165 **Dachhaken Frankfurter Pfanne Eco S, Gesamthöhe 165mm**

400 872-195 **Dachhaken Frankfurter Pfanne Eco S, Gesamthöhe 195mm**

400 876 **Dachhaken Frankfurter Pfanne Eco SV, extra stabil, verstellbar**



Der Dachhaken für besonders hohe Schneelasten

430 870 **Dachhaken Frankfurter Pfanne VaMax**
Der besonders stabile Dachhaken in VA-Qualität, geschweißt
Platte 180x80x6, Steg 35x8, Steganordnung symmetrisch



430 871 **Dachhaken Frankfurter Pfanne VaMax, verstellbar**



- Standarddachhaken, geschweißt:**
- 400 810** **Dachhaken Frankfurter Pfanne Profi L**
VA-Dachhaken (5mm) aus einem Stück
Steg 30x5, Linke Ausführung (wie Abbildung)
- 400 811** **Dachhaken Frankfurter Pfanne Profi R**
ähnlich Profi L, jedoch Sonderausführung rechts
- 400 812** **Dachhaken Frankfurter Pfanne Standard L**
VA-Dachhaken (5mm) aus einem Stück ohne Schweißnaht
Verstärkter Steg (35x5), Linke Ausführung (wie Abbildung)
- 400 813** **Dachhaken Frankfurter Pfanne Standard R**
ähnlich Standard L, jedoch Sonderausführung rechts
- 400 814** **Dachhaken Frankfurter Pfanne Extra L**
VA-Dachhaken (6mm) aus einem Stück ohne Schweißnaht
Extra starke Ausführung für besondere Belastungen
Lochdurchmesser für Holzschrauben 10mm
Verstärkter Steg (35x6), Linke Ausführung (wie Abbildung)
- 400 815** **Dachhaken Frankfurter Pfanne Extra R**
ähnlich Extra L, jedoch Sonderausführung rechts
- 400 822** **Dachhaken Frankfurter Pfanne Vario L**
ähnlich Standard L, jedoch **höhenverstellbar** am hinteren Steg
- 400 823** **Dachhaken Frankfurter Pfanne Vario R**
ähnlich Vario L, jedoch Sonderausführung rechts
- 400 830** **Dachhaken Frankfurter Pfanne Universal**
Vorne und hinten verstellbar, starker Steg 30x6 mm
Mittelsteg in zwei Positionen einsetzbar (zusätzlicher Verstellbereich)



Sonderdachhaken und Zubehör

400 840

Dachhaken Schiefer, einfach

Ohne Platte, 5mm

Wird normalerweise auf der Oberfläche verschraubt

Bei Schieferdächern ist die optimale Montageform primär von der Dacheindeckung abhängig! U.U. ist auch eine Montage auf Stockschrauben von Vorteil.



400 841

Dachhaken Schiefer Vario

Ohne Platte, 5mm

Steg höhenverstellbar



400 842

Dachhaken Prefa

Bei Prefadächern ist die Montageform primär von der Dacheindeckung abhängig! Produktblatt und Montagehinweise beachten!



400 850

Dachhaken Biberschwanz, einfach

Bitte die Hakenbauform anhand der bauseitigen Eindeckung überprüfen!

Achtung:

Die einfache Hakenform ist für größere Schneelasten nicht geeignet!



400 851

Dachhaken Biberschwanz, Universal

Höhenverstellbar, mit oberer Befestigungsplatte

Bitte die Hakenbauform anhand der bauseitigen Eindeckung überprüfen!



400 852 **Befestigungsplatte Biberschwanz komplett, verzinkt, einfach**
Biberschwanz-Ersatzplatte **verzinkt** mit integriertem VA-Haken
Besonders unempfindlich bei Schneebelastung!
Bitte die Hakenbauform anhand der bauseitigen Eindeckung überprüfen!



400 853 **Befestigungsplatte Biberschwanz komplett, Kupfer, einfach**
Ähnlich 400852, jedoch mit **Kupfer-Platte!**



400 854 **Befestigungsplatte Biberschwanz komplett, verzinkt, Universal**
Biberschwanz-Ersatzplatte **verzinkt** mit integriertem VA-Haken und zusätzlicher Befestigungsplatte (seitlich verstellbar).
Die optimale Befestigungsart! Unempfindlich gegen Schneelast und absolut sicher auch bei großen Windlasten durch Befestigung am Sparren!
Bitte die Hakenbauform anhand der bauseitigen Eindeckung überprüfen!



400 855 **Befestigungsplatte Biberschwanz komplett, Kupfer, Universal**
Ähnlich 400854, jedoch mit **Kupfer-Platte!**



400 870 **Dachhaken Sonderausführung Bitumen**
Besonders flacher Haken (40x4), insbesondere zur Befestigung zwischen Bitumen-Schindeln



400 871 **Dachhaken Sonderausführung Berliner Welle**
Zur Schraubbefestigung
Achtung: Nicht empfohlen bei bruchempfindlichen Platten, **wird nur auf Kundenwunsch gefertigt!**



400 874 **Dachhaken Sonderausführung Tegalit**
Ohne Befestigungsplatte, für flache Tegalit-Ziegel



400 875 **Dachhaken PP**
Für Pfettendächer mit Pfanneneindeckung

Dieser Haken muß wegen der Pfettenteilung i.d.R. mit einem Kreuzschienensystem kombiniert werden.



400 590 **Dachhaken Mönch Nonne**
Pfettenausführung, verstellbar

400591 **Dachhaken Mönch Nonne**
Ausführung für Sparren oder Beton, verstellbar



400 892 **Unterlegplatte** für Dachhaken mit Platte, VA 2mm
Verwendbar mit 400810, 811, 812, 813, 814, 815, 822, 823

400 895 **Unterlegplatte** für Dachhaken mit Platte, VA 5mm



400 896 **Distanzhülse** Kunststoff für Aufsparrendämmung auf Maß
Verwendbar als Distanzstück bei Aufsparrendämmung in Verbindung mit extra langen Befestigungsschrauben; Ausführung in Kunststoff vermeidet Kältebrücken!
Gewünschte Länge bei Bestellung angeben, Schrauben gesondert bestellen!
Reduzierte Belastung pro Dachhaken beachten!



Alle Dachhaken werden bei uns am Standort hergestellt; unsere Schweißverfahren sind zertifiziert nach DIN 18.800 (Schweißzulassung für tragende Teile an Bauten)

2 Sonderbefestigungen

400 503 **Blechfalzklemme Serie 503 für Blechfalzdächer, VA, vormontiert**
Besonders gute Haltekraft durch Krallenform, auch für Kupferdächer!

- Haltekraft des Daches berücksichtigen!
- Falzklemmen werden für Titanzinkdächer generell nicht empfohlen, da die Falze bei tiefen Temperaturen sehr spröde und bruchempfindlich sind.



400 752-10-160 **Stockschraube M10x160** lose, ohne Muttern

400 752-10-200 **Stockschraube M10x200** lose, ohne Muttern

400 752-12-200 **Stockschraube M12x200** lose, ohne Muttern

400 752-12-300 **Stockschraube M12x300** lose, ohne Muttern



400 753-10-200 **Stockschraubenset M10x200**
incl. 3x Flanschmutter plus Dichtung, montiert

400 753-12-200 **Stockschraubenset M12x200**
incl. 3x Flanschmutter plus Dichtung, montiert

400 753-12-300 **Stockschraubenset M12x300**
incl. 3x Flanschmutter plus Dichtung, montiert



400 504-10-200 **Welldachbefestigungsset mit Stockschraube M10x200mm**

400 504-12-200 **Welldachbefestigungsset mit Stockschraube M12x200mm**

400 504-12-300 **Welldachbefestigungsset mit Stockschraube M12x300mm**
Stockschraube fertig konfektioniert mit vulkanisierter EPDM-Dichtung (UV-beständig) und speziellen Flanschmutter in V4A



400 504-10d200 **Doppel-Welldachbefestigungsset** mit Stockschrauben M10x200mm

400 504-12d200 **Doppel-Welldachbefestigungsset** mit Stockschrauben M12x200mm

400 504-12d300 **Doppel-Welldachbefestigungsset** mit Stockschrauben M12x300mm

Besonders stabile Stockschraubenbefestigung!



400 754 **Montageplatte** für Stockschrauben M10/M12, lose, Aluminium

400 754-d **Doppel-Montageplatte** für Stockschrauben M10/M12, lose, Aluminium

Besonders stabile Ausführung 120x60x6



400 755 Dichtung lose für Stockschrauben M10 bis M12 (EPDM, UV-beständig)



400 756 Dichtung lose für Stockschrauben M8 (EPDM, UV-beständig)
(nur auf Anfrage)

400 510 Falzklemme Serie 510 für KalZip, BEMO kpl. mit Montagewinkel
Für Aluminium-Rundfalzdächer KalZip, BEMO oder ähnliche



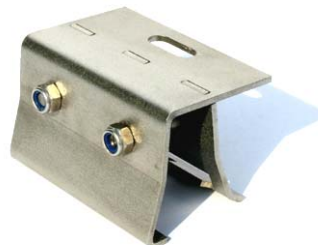
400 511 Falzklemme Serie 510 für KalZip, BEMO einzeln, vormontiert mit
Schraube, ohne Befestigungswinkel



400 520 Falzklemme Serie 520 für Zambelli RibRoof 465 u.ä., Alu, vormontiert



400 522 Falzklemme Serie 522 für Zambelli RibRoof 500 u.ä., VA, vormontiert



400 524 Falzklemme Serie 524 für Fischer KlipTec 52/400 u.ä., Alu, vormontiert



400 879-12-200 Fix Plan mit Stockschraube M12x200

400 879-12-300 Fix Plan mit Stockschraube M12x300

zur Befestigung an die Unterkonstruktion bei Blechfalzdächern



400 873 Trapezschele Fix 2000
incl. Spezialschrauben (selbstbohrend) und 1x zusätzl. Schraubensatz M10

Die universelle Trapezblechbefestigung für Stahlbleche ab 0,63mm Dicke
Wird auf Maß gefertigt; Anwendungshinweise besonders beachten!
Beachten Sie unsere Maß-Checkliste zum Download!



400 873-0,5 Trapezschele Fix 2000
incl. Schraubensatz
Sonderausführung ab Blechstärke 0,5

400 873U Trapezschele Fix 2000 - U
incl. Spezialschrauben (selbstbohrend) und 1x zusätzl. Schraubensatz M10
Sonderbauform Fix2000 Universal

400 873U-0,5 Trapezschele Fix 2000 – U – 0,5
incl. Schraubensatz
Sonderausführung ab Blechstärke 0,5

Maßabfrage:

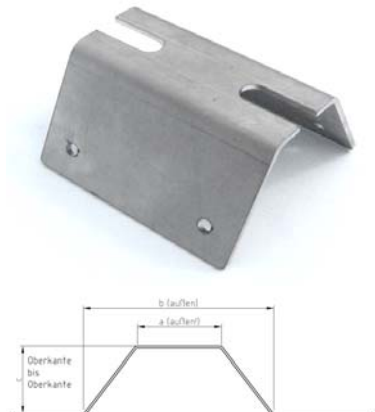
Für jeden Einzelauftrag werden die Fix2000-Schellen auf Maß konfektio-
niert; dazu sind drei Maße anzugeben;

a: obere Breite (Trapezblech außen)

b: untere Breite (Trapezblech außen)

c: Höhe der Rippe (Oberkante bis Oberkante)

die benötigte Checkliste finden Sie auf www.solar.schletter.de:

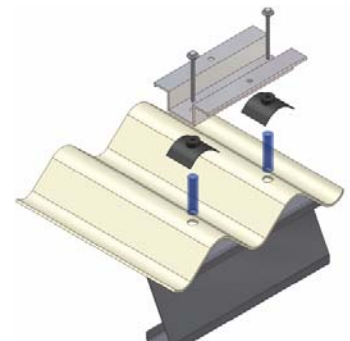


462 150 Selbstbohrende Schraube dazu, ab 0,5mm Blechstärke
462 163 Selbstbohrende Schraube dazu, ab 0,63mm Blechstärke



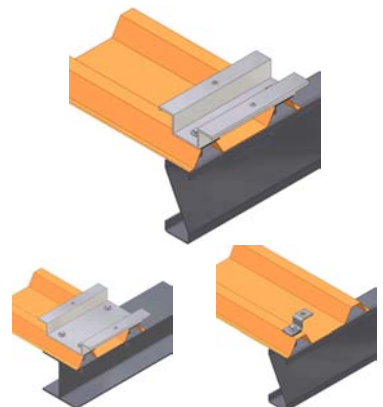
400 877-X Befestigungssystem FixE Eternit
Universelles Befestigungssystem für Eterniteindeckungen, speziell auf
Stahlpfetten

Verschiedene Größen und Zusammenstellungen gemäß Checklisten



400 878-X Befestigungssatz FixT Trapez
Universelles Befestigungssystem für Trapezblecheindeckungen auf allen
Unterkonstruktionen (Blechpfetten, Holzpfetten, Stahlträger usw.).

Verschiedene Größen und Zusammenstellungen gemäß Checklisten



3 Modulklemmen für gerahmte Module

400 4XX-o Alu-Modulabschlussklemme 100mm, lose, passend zur Rahmenhöhe
Modulabschlussklemmen werden passend zur jeweiligen Modulrahmenhöhe geliefert und gewährleisten eine optimale Haltekraft durch Formschluss im kritischen Anlagenrandbereich.

400 4XX-m dto, fertig konfektioniert mit passender Schraube, Vierkantmutter und Sperrkantring

400 420 Alu-Modulabschlussklemme 100mm für Modul 20mm

400 424 Alu-Modulabschlussklemme 100mm für Modul 24mm

400 428 Alu-Modulabschlussklemme 100mm für Modul 28mm

400 430 Alu-Modulabschlussklemme 100mm für Modul 30mm

400 432 Alu-Modulabschlussklemme 100mm für Modul 32mm

400 434 Alu-Modulabschlussklemme 100mm für Modul 34mm

400 435 Alu-Modulabschlussklemme 100mm für Modul 35mm

400 436 Alu-Modulabschlussklemme 100mm für Modul 36mm

400 438 Alu-Modulabschlussklemme 100mm für Modul 38mm

400 440 Alu-Modulabschlussklemme 100mm für Modul 40mm

400 442 Alu-Modulabschlussklemme 100mm für Modul 42mm

400 443 Alu-Modulabschlussklemme 100mm für Modul 43mm

400 444 Alu-Modulabschlussklemme 100mm für Modul 44mm

400 445 Alu-Modulabschlussklemme 100mm für Modul 45mm

400 446 Alu-Modulabschlussklemme 100mm für Modul 46mm

400 448 Alu-Modulabschlussklemme 100mm für Modul 48mm

400 450 Alu-Modulabschlussklemme 100mm für Modul 50mm

400 451 Alu-Modulabschlussklemme 100mm für Modul 51mm



400 231-o Alu-Modulmittelklemme 100mm, besonders niedrige Bauform für Module ab 13mm

400 231-m20 dto mit Zubehör M8x20 (13-17mm)

400 231-m25 dto mit Zubehör M8x25 (18-22mm)

400 231-m30 dto mit Zubehör M8x30 (23-27mm)

400 231-m35 dto mit Zubehör M8x35 (28-32mm)



400 230-o Alu-Modulmittelklemme 100mm, für Module ab 31mm
Modulmittelklemmen mit 100mm Länge und 3mm Stegen verteilen den Anpressdruck optimal auf den Modulrahmen!
Spalt zwischen den Modulen: ca. 20mm

400 230-m20 dto mit Zubehör M8x20 (31-35mm)

400 230-m25 dto mit Zubehör M8x25 (36-40mm)

400 230-m30 dto mit Zubehör M8x30 (41-45mm)

400 230-m35 dto mit Zubehör M8x35 (46-51mm)



Ausführung in schwarz auf Anfrage!

430 031-o Alu-Erdungsmittelklemme 100mm, für Module ab 13mm

Wie oben, jedoch mit zusätzlich eingebauten Edelstahldornen für die Modulerdung (Potentialausgleich gemäß VDE 0100)

430 031-m20 dto mit Zubehör M8x20 (13-17mm)

430 031-m25 dto mit Zubehör M8x25 (18-22mm)

430 031-m30 dto mit Zubehör M8x30 (23-27mm)

430 031-m35 dto mit Zubehör M8x35 (28-32mm)



430 030-o Alu-Erdungsmittelklemme 100mm, für Module ab 31mm

Wie oben, jedoch mit zusätzlich eingebauten Edelstahldornen für die Modulerdung (Potentialausgleich gemäß VDE 0100)

430 030-m20 dto mit Zubehör M8x20 (31-35mm)

430 030-m25 dto mit Zubehör M8x25 (36-40mm)

430 030-m30 dto mit Zubehör M8x30 (41-45mm)

430 030-m35 dto mit Zubehör M8x35 (46-51mm)

400 233-o VA Modulklemme "Kralle"(z.B. Modul Sanyo)

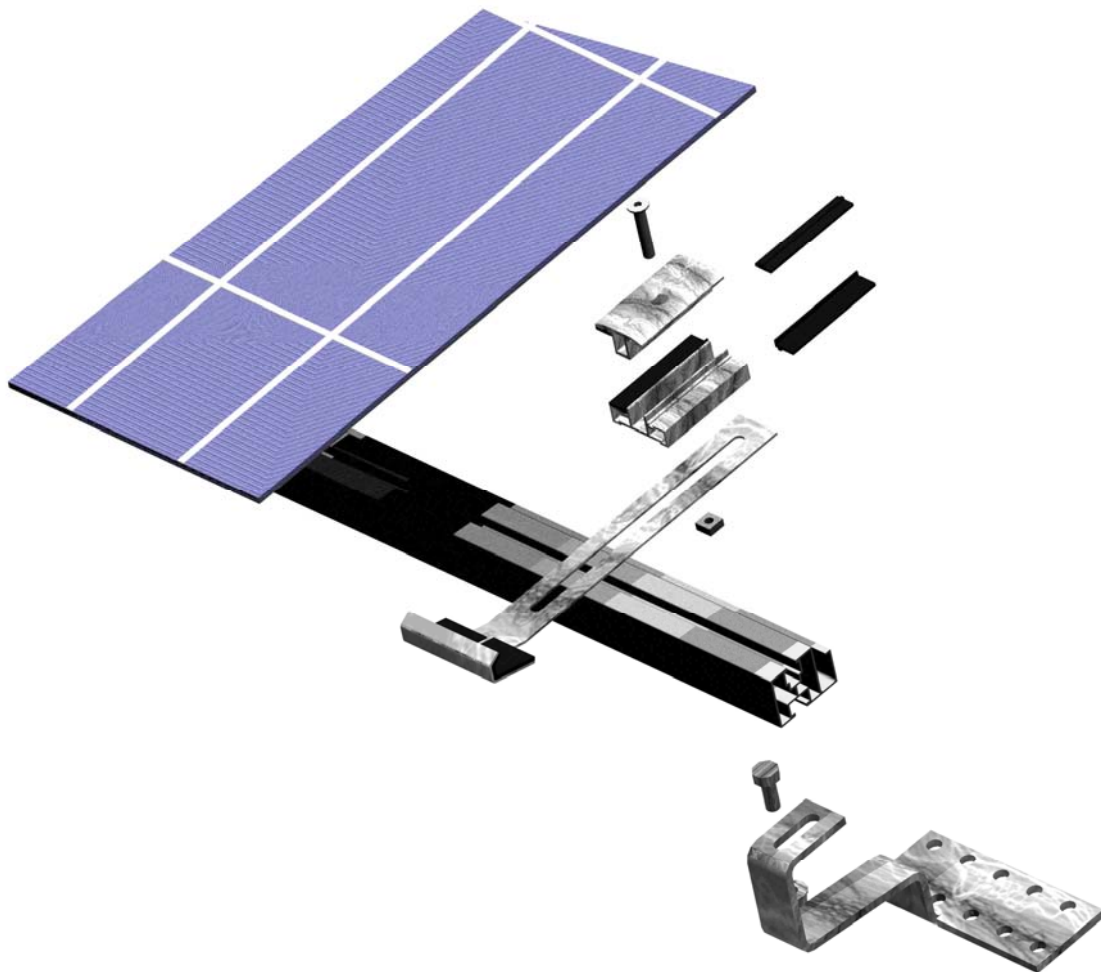
400 233-m35 dto mit Zubehör M8x35



430 035 Blitzschutzklemme, Alu
kpl. vormontiert (für Draht-DM 8 oder 10mm)



4 Klemmen und Zubehör für Laminatmodule



- 400 295 Glaspaneel-Mittelklemme Profi schmal für Laminatodule 3-14mm
- 400 296 Glaspaneel-Mittelklemme Profi breit für Laminatodule 3-14mm
- 400 297 Glaspaneel-Endklemme Profi schmal für Laminatodule 3-14mm
- 400 298 Glaspaneel-Endklemme Profi breit für Laminatodule 3-14mm

Ausführungen mit Schraubenset siehe Preisliste!

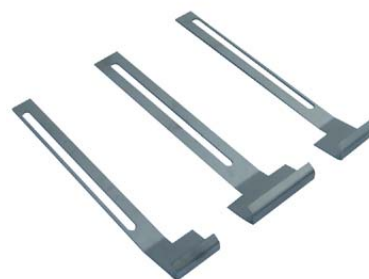
- 400 240-G Unterstützungsgummi für Laminatmontage
Wird im Querträger montiert und verhindert Durchhängen der Module



400 242 **Sicherheitshaken, Mitte**
Verhindert Abrutschen der Module

400 243 **Sicherheitshaken Ende, links**

400 244 **Sicherheitshaken Ende, rechts**



400 248 **Sicherheitshaken mit S-Profil, Mitte**
für geschuppte Montage
- 8 Innenmaß 8 (lichte Weite ohne Gummi)
- 10 Innenmaß 10 (lichte Weite ohne Gummi)

400 249 **Sicherheitshaken mit S-Profil, links**
für geschuppte Montage
- 8 Innenmaß 8 (lichte Weite ohne Gummi)
- 10 Innenmaß 10 (lichte Weite ohne Gummi)

400 250 **Sicherheitshaken mit S-Profil, rechts**
für geschuppte Montage
- 8 Innenmaß 8 (lichte Weite ohne Gummi)
- 10 Innenmaß 10 (lichte Weite ohne Gummi)



400 251 **Klemme S-Form** für Sonderbauformen
Innenmaß 8 (lichte Weite ohne Gummi)



400 252 **Unterlegplatte 6mm** für Laminatklemme
zum Unterlegen der Laminatklemme bei geschuppter Montage



400 253 **Glaspaneel-Mittelklemme Eco4**
für Laminatstärke 4mm (keine Pressung des Laminates)
Glaseinstand 11mm, Spalt zwischen Modulen ca. 22mm

400 253-m4 **Glaspaneel-Mittelklemme Eco4**
mit Zubehör M8x20



400 254 **Glaspaneel-Endklemme Eco4**
für Laminatstärke 4mm (keine Pressung des Laminates)

400 254-m4 **Glaspaneel-Endklemme Eco4**
mit Zubehör M8x20



400 257 **Glaspaneel-Mittelklemme Eco6**
für Laminatstärke 6mm (keine Pressung des Laminates)

400 257-m8 **Glaspaneel-Mittelklemme Eco6**
mit Zubehör M8x20

Mit Hersteller-Zertifizierung für Laminatmodule von First Solar



400 258 **Glaspaneel-Endklemme Eco6**
für Laminatstärke 6mm (keine Pressung des Laminates)

400 258-m8 **Glaspaneel-Endklemme Eco6**
mit Zubehör M8x20

Mit Hersteller-Zertifizierung für Laminatmodule von First Solar



400 255 **Glaspaneel-Mittelklemme Eco8**
für Laminatstärke 8mm (keine Pressung des Laminates)
Glaseinstand 10mm, Spalt zwischen Modulen ca. 22mm

400 255-m8 **Glaspaneel-Mittelklemme Eco8**
mit Zubehör M8x20



400 256 **Glaspaneel-Endklemme Eco8**
für Laminatstärke 8mm (keine Pressung des Laminates)

400 256-m8 **Glaspaneel-Endklemme Eco8**
mit Zubehör M8x20



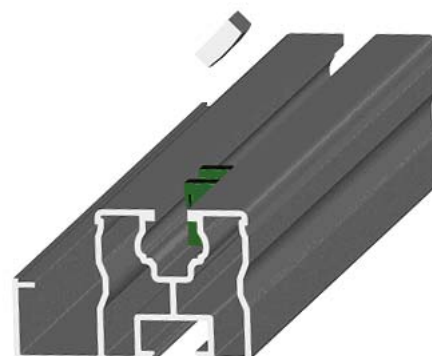
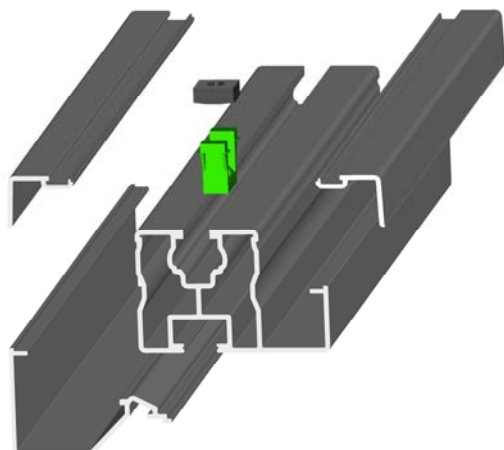
- 400 246-M** **Sicherheitshaken zu Eco-Klemmen Mitte**
Verhindert Abrutschen der Module
- 400 246-L** **Sicherheitshaken zu Eco-Klemmen Ende, links**



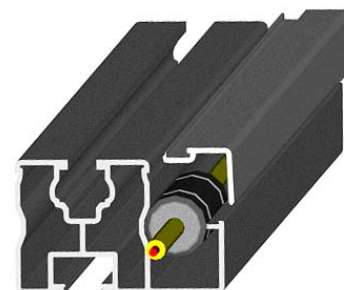
400 246-R Sicherheitshaken zu Eco-Klemmen Ende, rechts

5 Trägerprofile und Zubehör
System Profi 05 (mit Kabelkanal)

Die neue Profilserie 05 mit Klick-System

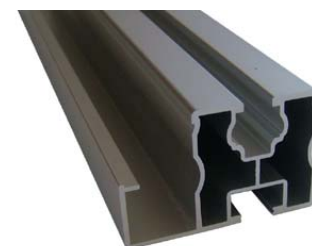


...KlickIn System



...Einbindung des Modulsteckers durch Steckerklemmung

- 430 010 Trägerprofil Profi 05 - Systemprofil mit Kabelkanal erweiterungsfähig mit Kabelkanal-Deckel und Zusatz-Kabelkanal**
Hohe Steifigkeit und optimale statische Dimensionierung
- Statiktabelle für Standardanwendungen
 - Statikprogramm für beliebige Sonderanwendungen



400 020-o Querträgerverbinder Profi Platte, lose

400 020-m Querträgerverbinderset Profi Platte, kpl. vormontiert



400 021-o Querträgerverbinder Profi Winkel, lose
Die besonders stabile Querträgerverbindung!

400 021-m Querträgerverbinderset Profi Winkel, kpl. vormontiert



400 027 Querträgerverbinderset Profi für Längenausgleich
Achtung! Nicht innerhalb der Modulreihe verwenden!



400 514-o **Abschlusswinkel**, lose
optional als Profil-Endabschluss

400 514-m **Abschlußwinkelset**, kpl. vormontiert
optional als Profil-Endabschluss

400 028 **Kunststoff-Endkappe**
für Profil Solo05 und Profi05

Wird bei konfektionierten Anlagen kostenlos mitgeliefert!

400 515 **Schienen-Kreuzverbinder VA** für Sonderanwendungen mit Schrauben
z.B. Kreuzschienenmontage, Fassadenbefestigung

400 517 **Schienen-Kreuzverbinder VA (Satz)**
für Kreuzschienensystem Standard
incl. Verbindungsschrauben M8 und M10

Ermöglicht Kreuzschienenkonstruktionen auf Basis der Profilschiene Solo als
Unterschiene und Solo oder Profi als obere Schienenlage

400 517-M10 **Schienen-Kreuzverbinder VA**
Platte incl. Schraubensatz M10/M10

400 518 **Schienen-Kreuzverbinder VA (Satz) breit**
für Kreuzschienensystem Standard
incl. Verbindungsschrauben M8 und M10

Ermöglicht Kreuzschienenkonstruktionen auf Basis der Profilschiene Solo als
Unterschiene und Solo oder Profi als obere Schienenlage

400 518-M10 **Schienen-Kreuzverbinder VA**
Platte breit incl. Schraubensatz M10/M10



6 Trägerprofile und Zubehör System Profi Plus

430 015 **Trägerprofil Profi Plus**
Systemprofil für größere Spannweiten
Hohe Steifigkeit und optimale statische Dimensionierung



430015-VU **Verbinder ProfiPlus Alu kpl. vormontiert**



7 Trägerprofile und Zubehör System Solo 05 (ohne Kabelkanal)

430 070 **Trägerprofil Solo 05**
Besonders preiswertes Systemprofil ohne **Kabelkanal**
Hohe Steifigkeit und optimale statische Dimensionierung
(sh. Systemstatik, Anlage 2.2, Anlage 3.2)



400 024-o **Querträgerverbinder Solo Platte, lose**

400 024-m **Querträgerverbinderset Solo Platte, kpl. vormontiert**



400 025-o **Querträgerverbinder Solo Winkel, lose**

400 025-m **Querträgerverbinderset Solo Winkel, kpl. vormontiert**
Die besonders stabile Querträgerverbindung!



400 026 **Querträgerverbinderset Solo für Längenausgleich**
Achtung! Nicht innerhalb der Modulreihe verwenden!



400 516 **Schienen-Kreuzverbinder Solo VA für Sonderanwendungen mit Schrauben**
z.B. Kreuzschienenmontage, Fassadenbefestigung



8 Zubehör zur Profilmfamilie 05

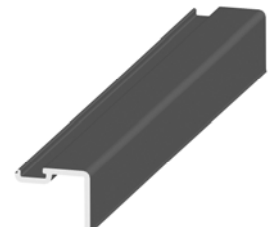
430 020 **Zusatzkabelkanal**
zu Profi 05, Solo 05, Eco 05



430 021 **Rechteck-Kabelkanal 25x40**
mit Anschraubflasche

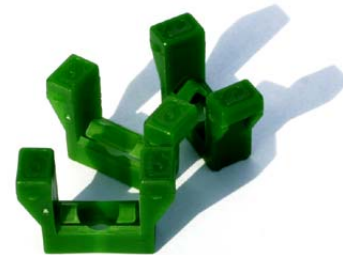


430 022-o **Deckel Kabelkanal**
zu Profi 05, Solo 05, Rechteck-Kabelkanal und Zusatzkabelkanal



430 024 **Einklickbaustein**
für Vierkantmutter M8 KlickIn für alle Profile 05 mit KlickIn-Schraubkanal

430 025 **Einklickbaustein**
für Vierkantmutter M10 KlickIn für Sonderprofile



430 028-zu **Kunststoff-Endkappe**
Nur für Solo05, Profi05
bei konfektionierten Anlagen gratis



9 Kabelkanalsystem MaxK

430 201 **Kabelkanal MaxK**, lose 80x40x3000

430 202 **Kabelkanal MaxK**, lose 120x40x3000



430 211 **Deckel Kabelkanal MaxK**, 80x1000, für MaxK Vario 430 231

430 212 **Deckel Kabelkanal MaxK**, 80x1300, für MaxK Vario 430 232

430 213 **Deckel Kabelkanal MaxK**, 120x1000, für MaxK Vario 430 233

430 214 **Deckel Kabelkanal MaxK**, 120x1300, für MaxK Vario 430 234

430 215 **Deckel Kabelkanal MaxK**, 80x3000, MaxK 430 201

430 216 **Deckel Kabelkanal MaxK**, 120x3000, MaxK 430 202

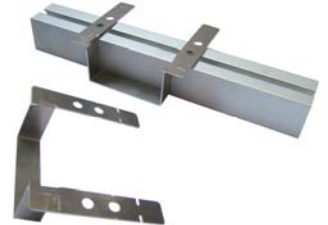
430 221 **Deckelspange MaxK** für Kabelkanalbreite 80 oder 120



- 430 222 Schiebeverbinder MaxK für Kanalbreite 80
- 430 223 Schiebeverbinder MaxK für Kanalbreite 120



- 430 224 Einhängespange MaxK, lose, einzeln für Kanalbreite 80
- 430 225 Einhängespange MaxK, lose, einzeln für Kanalbreite 120



- 430 231 Kabelkanal MaxK Vario, komplett 80x40x(600 bis 1000)
- 430 232 Kabelkanal MaxK Vario, komplett 80x40x(900 bis 1300)
- 430 233 Kabelkanal MaxK Vario, komplett 120x40x(600 bis 1000)
- 430 234 Kabelkanal MaxK Vario, komplett 120x40x(900 bis 1300)

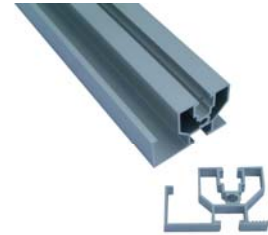


Ausziehbar und ohne Abschneiden einfach zwischen Querträger montierbar



10 Trägerprofile und Zubehör System GridTop (Kreuzschienenmontage)

- 400 040** Trägerprofil GridTop
Systemprofil für Kreuzschienen-Montage (mit Kabelkanal)
Hohe Steifigkeit und optimale statische Dimensionierung
Elegante Kreuzschienenkonstruktion für Sonderfälle
Verbinder: Querträgerverbinder: Profi 400020



- 400 050** T-Profil GridTop
Unterprofil für System GridTop



- 400 022** T-Profil-Verbinderset , kpl. vormontiert



- 400 023** Kreuzverbinderset GridTop, komplett



**11 Trägerprofile und Zubehör
System Plandach 5 (Indachsystem)**

400 280 Trägerprofil Plandach 5



400 290 Auflagegummi
Plandach 5 incl. Reserve



400 293 Distanzprofil
Plandach 5 incl. Reserve



400 294 Abrutschsicherung für Laminatverlegung
Plandach5, Satz



400 284 - 40 Plandach 5 Mittelklemme für gerahmte Module bis 40mm (Satz, lose)
400 284 - 52 Plandach 5 Mittelklemme für gerahmte Module bis 52mm (Satz, lose)
400 285 - XX Plandach 5 Endklemme für gerahmte Module, konfektioniert für XXmm (Satz, lose)



400 288 - m12 Plandach 5 Mittelklemme für Laminatmodule bis 12mm (Satz, lose)
400 288 - m22 Plandach 5 Mittelklemme für Laminatmodule bis 22mm (Satz, lose)
400 289 - XX Plandach 5 Endklemme für Laminatmodule, konfektioniert für XXmm (Satz, lose)



400 299 Dichtungsunterlage Formstück Plandach5



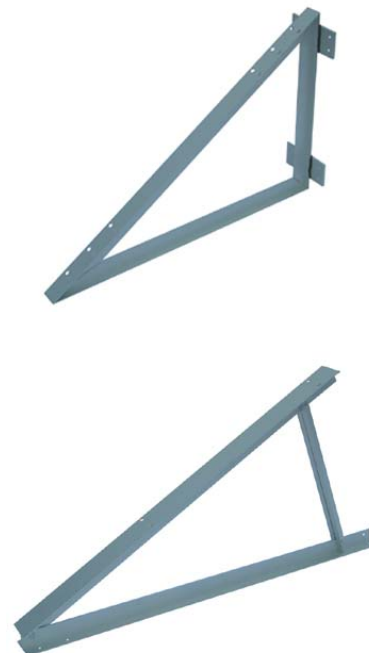
462 170 Dichtschraube 4,9x35 für Holzuntergrund
462 171 Dichtschraube 6,5x50 für Holzuntergrund



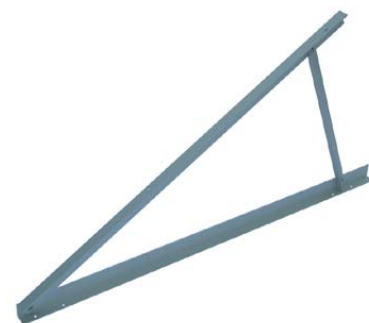
12 Flachdachsysteme, Stützen

- Bei allen Flachdach-Befestigungsarten kann je nach Untergrund und Befestigung eine Diagonalversteifung der Stützverbände sinnvoll sein; diese Versteifungen können bauseits erstellt oder im Bedarfsfall gesondert mitbestellt werden!
- Sondergrößen, -winkel usw. auf Anfrage!

- 400 905 Fassadenstütze 30 Grad**
T-Profil 60/60/4
Stabile Schweißkonstruktion mit Flanschplatten für Wandmontage
Länge des Modulwinkels: ca. 1,28m
(Sonderausführungen auf Anfrage)
- 400 905-0,8 Fassadenstütze 30 Grad**
ähnlich 400905, jedoch Länge des Modulwinkels: ca. 0,8m
für Modulquermontage
- 400 905-1,5 Fassadenstütze 30 Grad**
ähnlich 400905, jedoch Länge des Modulwinkels: ca. 1,5m
für Module mit ca. 1,6m
- 400 922 Flachdachstütze Standard 30 Grad, Alu geschraubt**
Besonders stabile Konstruktion für harte Beanspruchung
T-Profil 100/60/5
(auch 20 Grad, 45 Grad, Sonderwinkel auf Anfrage)
Länge des Modulwinkels: ca. 1,5m
- 400 925 Flachdachstütze Jumbo 30 Grad, Alu geschraubt**
ähnlich 400922, für Sonderanwendungsfälle (z.B. mehrreihige Montage)
Länge des Modulwinkels: 3,4m oder gemäß Bestellung
- 400 926 -1500 Diagonalstrebensatz**, ungebohrt für Flachdächer, gestreckte Länge 1500mm
-2000 Diagonalstrebensatz, ungebohrt für Flachdächer, gestreckte Länge 2000mm
-2500 Diagonalstrebensatz, ungebohrt für Flachdächer, gestreckte Länge 2500mm



- 400 932 Flachdachstütze Profi 30 Grad, Alu geschraubt**
Für alle normalen Befestigungsfälle, insbesondere für Hochkant-Montage
L-Profil 60/40/5
(auch 20 Grad, 45 Grad, Sonderwinkel auf Anfrage)
Länge des Modulwinkels: ca. 1,5m
- 400 932-1 Flachdachstütze Profi 30 Grad, Alu geschraubt**
ähnlich 400 932, **Modulwinkel ca. 1m**
- 400 932-2 Flachdachstütze Profi 30 Grad, Alu geschraubt**
ähnlich 400 932, **Modulwinkel ca. 2m**



- 400 --- Profi Kompakt**
- Die Stütze Profi Kompakt wird auf Basis einer ausgewählten Einzelstütze (z.B. Profi, Light) auftragsbezogen konfektioniert und bietet eine flexible Anordnung der Befestigungspunkte am Dach



Beachten Sie unsere Checkliste zum Download!

- 400 935 Betonblock-Beschwerungsset, Alu**
passend zu Stütze 400 932 zur Beschwerung mit Beton-Randsteinen o.ä.



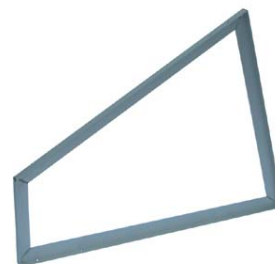
400 936 **Kiesbettwanne** Alu 2mm, ca. 1m x 2m
passend zu Stütze 400 932, zur Beschwerung mit vorhandenem Kies
incl. Schraubensatz zur Befestigung



400 939 **Kunststoffplatte SoliRack**
passend zu allen Winkelstützen, zur Beschwerung mit vorhandenem Kies
incl. Schraubensatz zur Befestigung
Kombinationsvorschlag 1: Stütze Profi plus 2 Platten SoliRack
Kombinationsvorschlag 2: Stütze light plus 1 Platte SoliRack

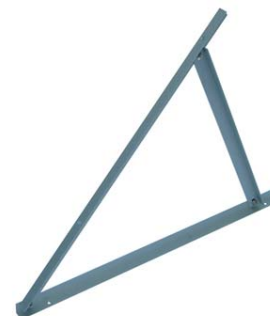


400 937 **L-Gründachstütze 30 Grad**, Alu geschweißt
besonders hohe Bauform mit ca. 0,5m Bodenfreiheit
auch in geschraubter Form lieferbar
Länge des Modulwinkels: ca. 1,5m
passendes Zubehör: wie bei Stütze Profi



400 938 **Flachdachstütze Light 30 Grad**, Alu,
Für alle „leichtere“ Befestigungsfälle (kleine Module oder Quermontage)
L-Profil 40/40/3
(auch 20 Grad, 45 Grad, Sonderwinkel auf Anfrage)
Länge des Modulwinkels: ca. 1m

400 938-1,2 Länge des Modulwinkels: ca. 1,2m



400 942 **Flachdach- oder Bodenstütze Wanne 30 Grad**, Alu
Konstruktion aus gebogenen Alu-Röhren, verschweißt mit Grundwanne (Breite
360mm) zur Beschwerung mit Gehwegplatten o.ä.



400 950 **Flachdach- oder Bodenstütze VarioTop** 10 bis 60 Grad
Die variable Stütze mit Sommer- und Wintereinstellung!
10% Jahresmehrertrag durch einmalige Umstellung im Frühjahr und Herbst!



400 951 – 0,8 **Fassadenstütze VarioWand** 10 bis 60 Grad, für Module bis ca. 800mm Höhe
– 1,2 für Module bis ca. 1200mm Höhe
– 1,6 für Module bis ca. 1600mm Höhe

13 Freiflächensysteme

Das System PvMax2 ist ein modulares Baukastensystem für verschiedene Modulbestückungen und verschiedene Belastungen.

- 400 960-X Weitefeldstütze PvMax2**, Alu/VA, Komplettbausatz in verschiedenen Größen
Fachwerkstütze aus Aluminium-Systemprofilen und Knotenblechen aus VA-Stahl zur Befestigung auf Betonfundamenten, Schraubfundamenten o.ä.
- Komplettsatz incl. aller Befestigungsmaterialien
 - optional komplett montiert
 - ohne Fundament

Fordern Sie ein Gesamtangebot für Ihre vorgesehene Modulbestückung an!



- 400 961 Diagonalstrebensatz PvMax2**, Alu/VA incl. Zubehör
enthält 2 Aluminiumstreben aus Flachmaterial, 4900mm zur bauseitigen Anpassung an die Stützenabstände, Schraubensätze und erforderliche Befestigungswinkel

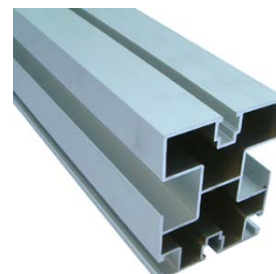
- 400 065 Stützenprofil (System PvMax 2)** (ca. 40x80)

Verwendbar Stützenprofil für Freiflächensysteme und Sonderanwendungen
(sh. auch Produktblatt Profilübersicht)



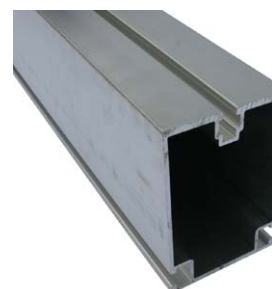
- 400 060 Trägerprofil XX1 (System PvMaxOne)** (ca. 80x100)

Verwendbar als Modul-Querträger für Freiflächensysteme und Sonderanwendungen
(sh. auch Produktblatt Profilübersicht)



- 400 080 Trägerprofil XX2 (System PvMaxOne)** (ca. 80x120)

Verwendbar als Modul-Querträger für Freiflächensysteme und Sonderanwendungen
(sh. auch Produktblatt Profilübersicht)



- 400 081 Trägerprofil XX3 (System PvMaxOne)** (ca. 80x120)

Verwendbar als Stützen-Obergurt für Freiflächensysteme und Sonderanwendungen
(sh. auch Produktblatt Profilübersicht)



Profilmfamilie GP

400 085 Trägerprofil GP1 (ca. 50x86)
Querträgerprofil für Sondertragweiten
(sh. auch Produktblatt Profilübersicht)



400 085 VE Einschub-Querträgerverbinder GP1
Satz incl. Sicherungsschrauben



400 090 Trägerprofil GP2 (ca. 80x100)
Querträgerprofil für Sondertragweiten
(sh. auch Produktblatt Profilübersicht)



400 090 VE Einschub-Querträgerverbinder GP2
Satz incl. Sicherungsschrauben



400 091 Trägerprofil GP3 (ca. 100x140)
Querträgerprofil für Sondertragweiten
(sh. auch Produktblatt Profilübersicht)



400 091 VE Einschub-Querträgerverbinder GP3
Satz incl. Sicherungsschrauben



Profilmfamilie DN

Doppelnutprofile in verschiedenen Tragweiten als Lastverteilungsträger und Durchlaufträger, in verschiedenen Systemen verfügbar, wie z.B. Kreuzschienenmontage, Kompakt Vario,...

400 064 **Montageträger DN0** (ca. 40x40)
(sh. auch Produktblatt Profilübersicht)



400 065 **Montageträger DN1** (ca. 40x80)
(sh. auch Produktblatt Profilübersicht)



400 065 VU **Profilverbinder DN0/DN1**
Satz incl. Schrauben

400 082 **Montageträger DN2** (ca. 60x80)
(sh. auch Produktblatt Profilübersicht)



400 082 VU **Profilverbinder DN2**
Satz incl. Schrauben

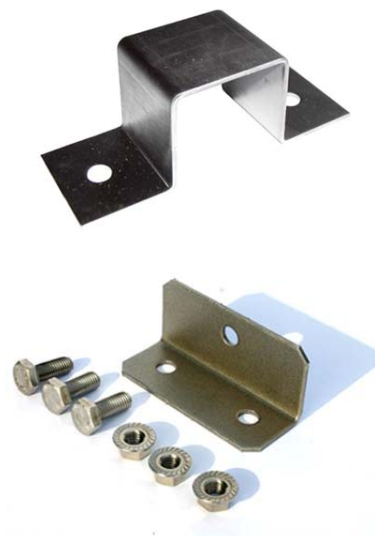


400 083 **Montageträger DN3** (ca. 80x120)
(sh. auch Produktblatt Profilübersicht)



400 083 VU **Profilverbinder DN3**
Satz incl. Schrauben

- 400 064-DS **Dübelschelle**
für Montagetträger DN0
- 400 065-DS **Dübelschelle**
für Montagetträger DN1
- 400 082-DS **Dübelschelle**
für Montagetträger DN2
- 400 083-DS **Dübelschelle**
für Montagetträger DN3
- 400 064-B **Beschlagsatz DN0 bis DN3**



14 Flachdachsystem PrimaTop

- 400 980-AI **Stütze PrimaTop Alu 3mm**
Zur direkten Montage von Modulen ohne Querträger, vorzugsweise quer
Modulschräge bis ca. 800mm

Achtung: Anwendungshinweise beachten!

Nur für Module mit entsprechender Zulassung
(Unterstützungsabstand = Modulhöhe)
- 400 980-VA **Stütze PrimaTop VA**
ähnlich 400 980-AI, jedoch Sonderausführung in VA, 2mm



15 Schrauben und Zubehör

weitere Schrauben und Befestigungsmaterial auf Anfrage

- 451 825 Sechskantschraube M8x25, VA
- 451 025 Sechskantschraube M10x25 ,VA
- 451 030 Sechskantschraube M10x30 ,VA
- 451 035 Sechskantschraube M10x35 ,VA
- 451 000 Sechskantschraube M10x100 ,VA



- 452 020 Schlossschraube M10x20 ,VA
- 452 025 Schlossschraube M10x25 ,VA



- 460 108 Flanshmutter mit Sperrverzahnung M8, V4A integrierte Verdrehsicherung im Flansch!
- 460 110 Flanshmutter mit Sperrverzahnung M10, VA integrierte Verdrehsicherung im Flansch!
- 460 112 Flanshmutter mit Sperrverzahnung M12, VA



- 460 208 Sechskantmutter M8, VA
- 460 210 Sechskantmutter M10, VA
- 460 212 Sechskantmutter M12, VA



- 461 108 Scheibe 8, VA
- 461 110 Scheibe 10, VA
- 461 112 Scheibe 12, VA



- 461 208 Unterlegscheibe groß für M8, VA
- 461 210 Unterlegscheibe groß für M10, VA
- 461 212 Unterlegscheibe groß für M12, VA



- 453 820 Inbusschraube M8x20, VA
- 453 825 Inbusschraube M8x25, VA
- 453 830 Inbusschraube M8x30, VA
- 453 835 Inbusschraube M8x35, VA
- 453 840 Inbusschraube M8x40, VA
- 453 855 Inbusschraube M8x55, VA
- 453 860 Inbusschraube M8x60, VA



400 728 Diebstahlsicherung zu Inbusschraube M8
wird einfach in den Schraubenkopf eingeschlagen!



460 308 Vierkantmutter M8, V4A
passend zu allen Schletter-Systemprofilen in Kombination mit Klicknut und
Einklickbaustein



460 408 Mutter selbstsichernd M8 V4A
460 410 Mutter selbstsichernd M10 V4A
460 412 Mutter selbstsichernd M12 V4A



461 308 Sperrkantring 8, VA
461 310 Sperrkantring 10, VA
461 408 Sperrkantring 8, VA, extra schmal



457 000 Bit AW-Antrieb für Holzschraube mit Tellerkopf

462 210 Gewindeschraube selbstfurchend für Stahl bis 2mm, 6,5x50
462 212 Gewindeschraube selbstfurchend für Stahl bis 2mm, 6,5x75
462 214 Gewindeschraube selbstfurchend für Stahl bis 2mm, 6,5x100
462 216 Gewindeschraube selbstfurchend für Stahl bis 2mm, 6,5x125
462 218 Gewindeschraube selbstfurchend für Stahl bis 2mm, 6,5x150
462 220 Gewindeschraube selbstfurchend für Stahl bis 2mm, 6,5x200
462 310 Gewindeschraube selbstfurchend für Stahl ab 2mm, 6,3x50
462 312 Gewindeschraube selbstfurchend für Stahl ab 2mm, 6,3x80
462 314 Gewindeschraube selbstfurchend für Stahl ab 2mm, 6,3x100
462 316 Gewindeschraube selbstfurchend für Stahl ab 2mm, 6,3x125
462 318 Gewindeschraube selbstfurchend für Stahl ab 2mm, 6,3x150
462 320 Gewindeschraube selbstfurchend für Stahl ab 2mm, 6,3x200
462 412 Gewindeschraube selbstfurchend für Stahl bis 2mm, 8x64 - auf Anfrage
462 414 Gewindeschraube selbstfurchend für Stahl bis 2mm, 8x100 - auf Anfrage
462 416 Gewindeschraube selbstfurchend für Stahl bis 2mm, 8x125 - auf Anfrage
462 418 Gewindeschraube selbstfurchend für Stahl bis 2mm, 8x150 - auf Anfrage
462 420 Gewindeschraube selbstfurchend für Stahl bis 2mm, 8x200 - auf Anfrage
462 512 Gewindeschraube selbstfurchend für Stahl ab 2mm, 8x64
462 514 Gewindeschraube selbstfurchend für Stahl ab 2mm, 8x100
462 516 Gewindeschraube selbstfurchend für Stahl ab 2mm, 8x125 - auf Anfrage
462 518 Gewindeschraube selbstfurchend für Stahl ab 2mm, 8x150
462 520 Gewindeschraube selbstfurchend für Stahl ab 2mm, 8x200 - auf Anfrage



- 456 080 Holzschraube 8x80, VA
wir empfehlen bei nicht verschalten Dächern mindestens 80mm, bei Dächern
mit Schalung und Konterlattung mindestens 120mm!
- 456 100 Holzschraube 8x100, VA
- 456 120 Holzschraube 8x120, VA
- 456 150 Holzschraube 8x150, VA
- 455 080 Holzschraube 8x80, verzinkt
- 455 100 Holzschraube 8x100, verzinkt
- 455 120 Holzschraube 8x120, verzinkt
- 455 150 Holzschraube 8x150, verzinkt
- 455 200 Holzschraube 8x200, verzinkt



- 457 080 Holzschraube mit Tellerkopf 8x80, Torx, verzinkt
- 457 100 Holzschraube mit Tellerkopf 8x100, Torx, verzinkt
- 457 120 Holzschraube mit Tellerkopf 8x120, Torx, verzinkt
- 457 160 Holzschraube mit Tellerkopf 8x160, Torx, verzinkt
- 457 200 Holzschraube mit Tellerkopf 8x200, Torx, verzinkt
- 457 300 Holzschraube mit Tellerkopf 8x300, Torx, verzinkt
- 457 400 Holzschraube mit Tellerkopf 8x400, Torx, verzinkt



- 400 750-25 EPDM-Gummieinlage 3mm selbstklebend, Rolle a 10m, **25mm breit**
UV-beständig, z.B. für Trapezblechschellen oder für Laminatmodule
- 400 750-48 EPDM-Gummieinlage 3mm selbstklebend, Rolle a 10m, **48mm breit**
- 400 750-80 EPDM-Gummieinlage 3mm selbstklebend, Rolle a 10m, **80mm breit**



16 Unterlagen, Service und Software

400 601 Prospekt (jeweils aktuelle Ausgabe)

400 610-sw Allgemeine Montageanleitung



400 611 Systemstatik - Grundaufführung für Schrägdach

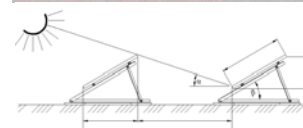
400 612 Systemstatik - Komplettausführung mit allen Anlagen



400 620 Hilfsprogramm Autokalkulator mit allen aktuellen Preislisten, dreisprachig



400 621 Hilfsprogramm Verschattungsberechnung für Flachdach



400 630 Info - CD mit Unterlagen und Produktbildern auf Anfrage



400 650 **Modulständer**
Modulständer mit Metallfuß und Holzträgern incl. Befestigungssatz für Modul.
Bei Bestellung Modultyp angeben!



400 651 **Musterkoffer**
Enthält wesentliche Produktbeispiele der Schletter - Montagesysteme



Die Komponentenliste gibt einen Überblick über Einzelkomponenten und Zubehör. Weitere Informationen zu den Produkten und Kombinationsmöglichkeiten entnehmen Sie bitte auch der Systemübersicht oder den systembezogenen Produktblättern.